

# REGIONE CALABRIA

## COMUNE DI S. AGATA D'ESARO

PROVINCIA DI COSENZA

DIPARTIMENTO 5  
INFRASTRUTTURE, LAVORI PUBBLICI, MOBILITA'

D.L. n° 104 del 12/09/2013, convertito, con modificazioni dalla Legge n° 128 del 08/11/2013  
MISURE URGENTI IN MATERIA DI ISTRUZIONE, UNIVERSITA' E RICERCA.  
AVVISO PUBBLICO per L'ACCESSO A FINANZIAMENTI IN MATERIA DI EDILIZIA SCOLASTICA  
approvato con decreto n° 1107 DEL 23/02/2015

### PROGETTO DEFINITIVO ED ESECUTIVO DEI LAVORI VOLTI AL MIGLIORAMENTO DELLA PALESTRA SCOLASTICA DI PROPRIETA' COMUNALE

PROGETTAZIONE E DIREZIONE LAVORI:

ING. Carlo BUFANO  
ING. Gian Carlo RAIMONDO  
ING. Francesca LAISE

COMMITTENTE:

AMMINISTRAZIONE COMUNALE

ELABORATO :

PIANTE, PROSPETTI E SEZIONI  
- STATO DI PROGETTO -

TAVOLA :

**PDE  
09**

SCALA :

**1: 100**

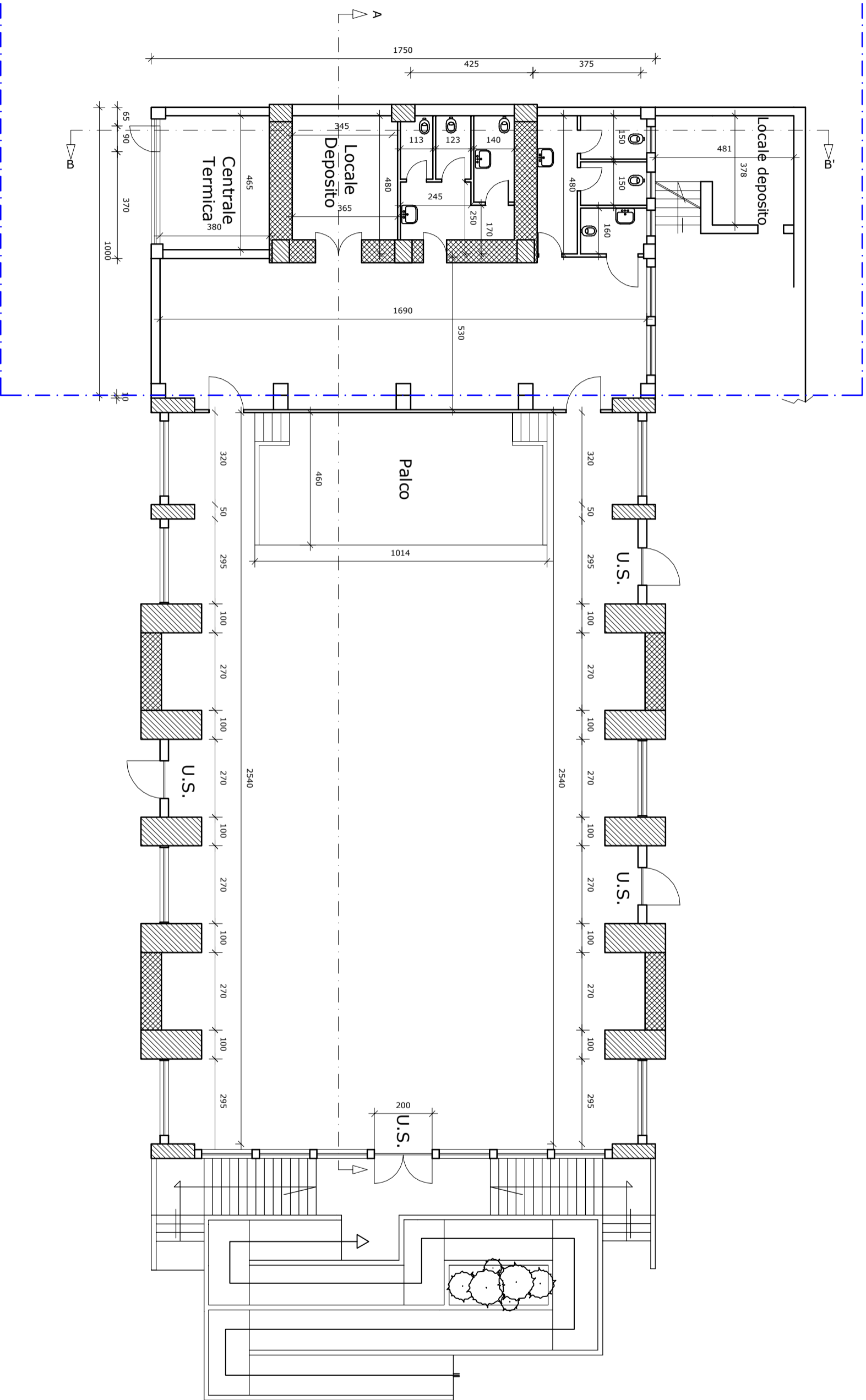
AGGIORNAMENTI :	DATA
Gennaio	2018



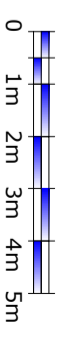
# PIANTA PIANO TERRA

Corpo B

Corpo A



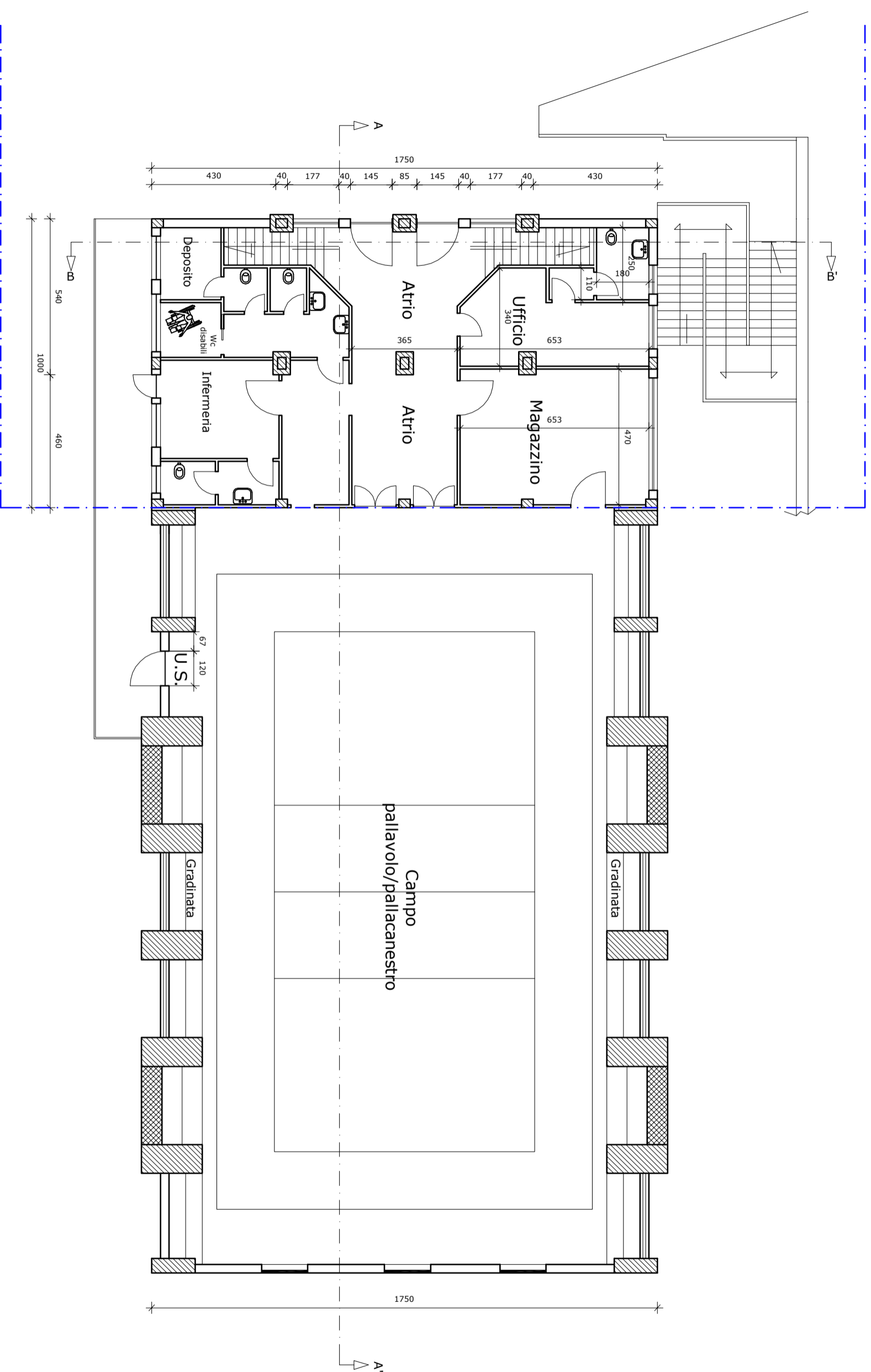
SCALA METRICA



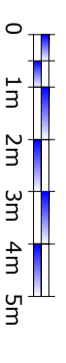
# PIANTA PIANO PRIMO

Corpo B

Corpo A



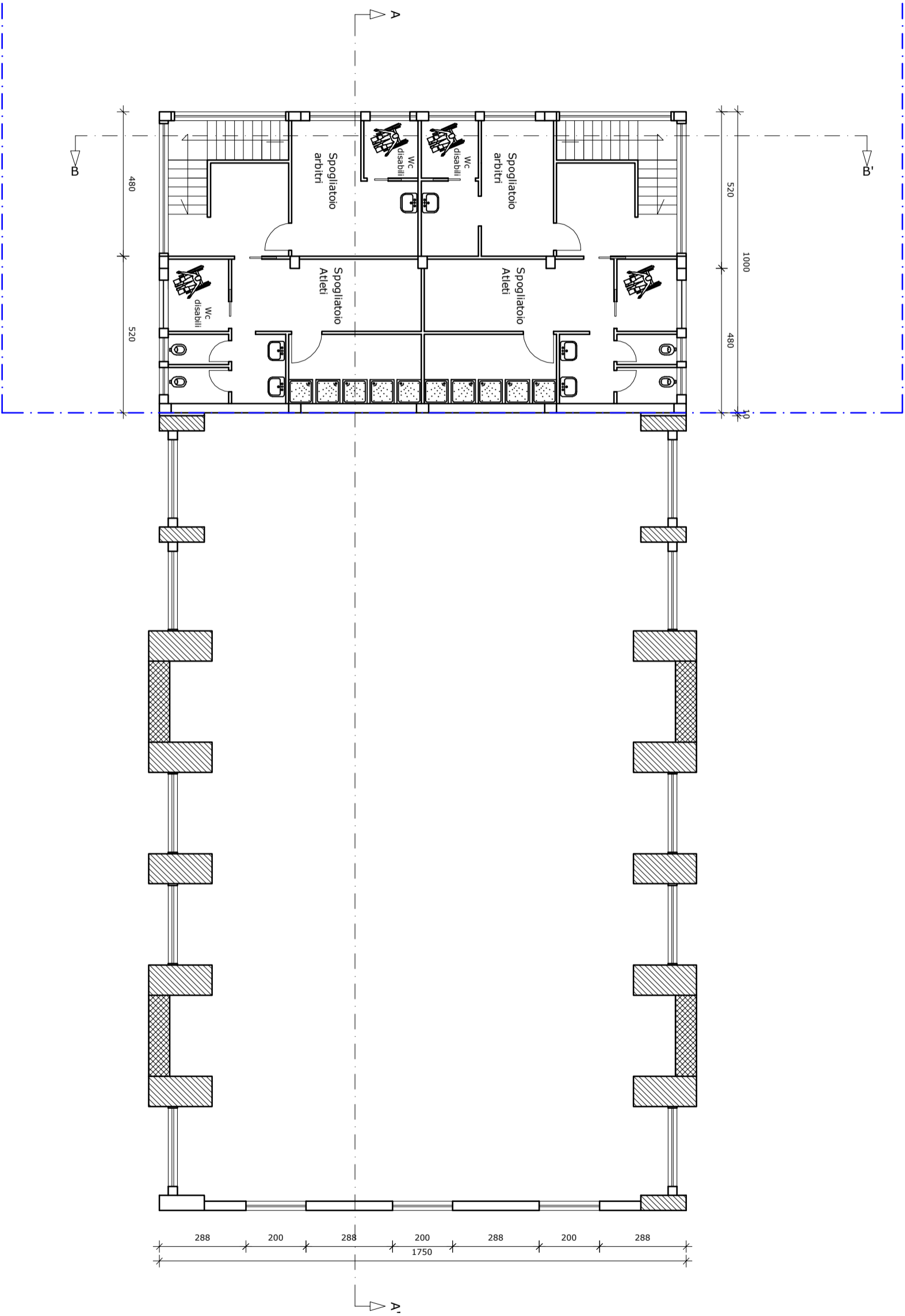
SCALA METRICA



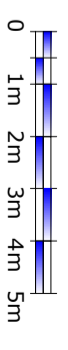
# PIANTA PIANO SECONDO

Corpo B

Corpo A



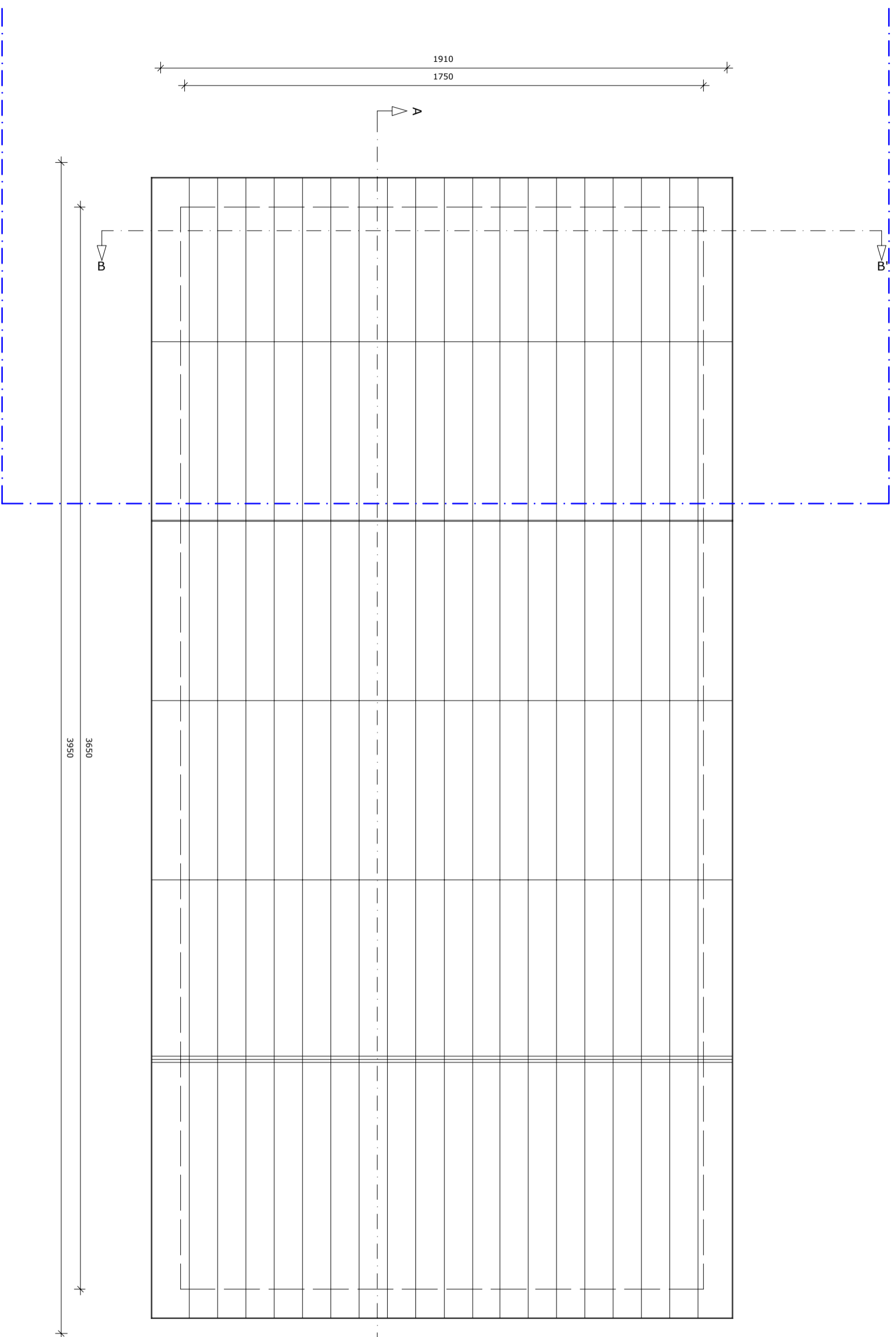
SCALA METRICA



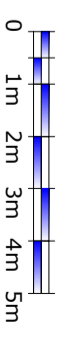
# PIANTA COPERTURA

Corpo B

Corpo A



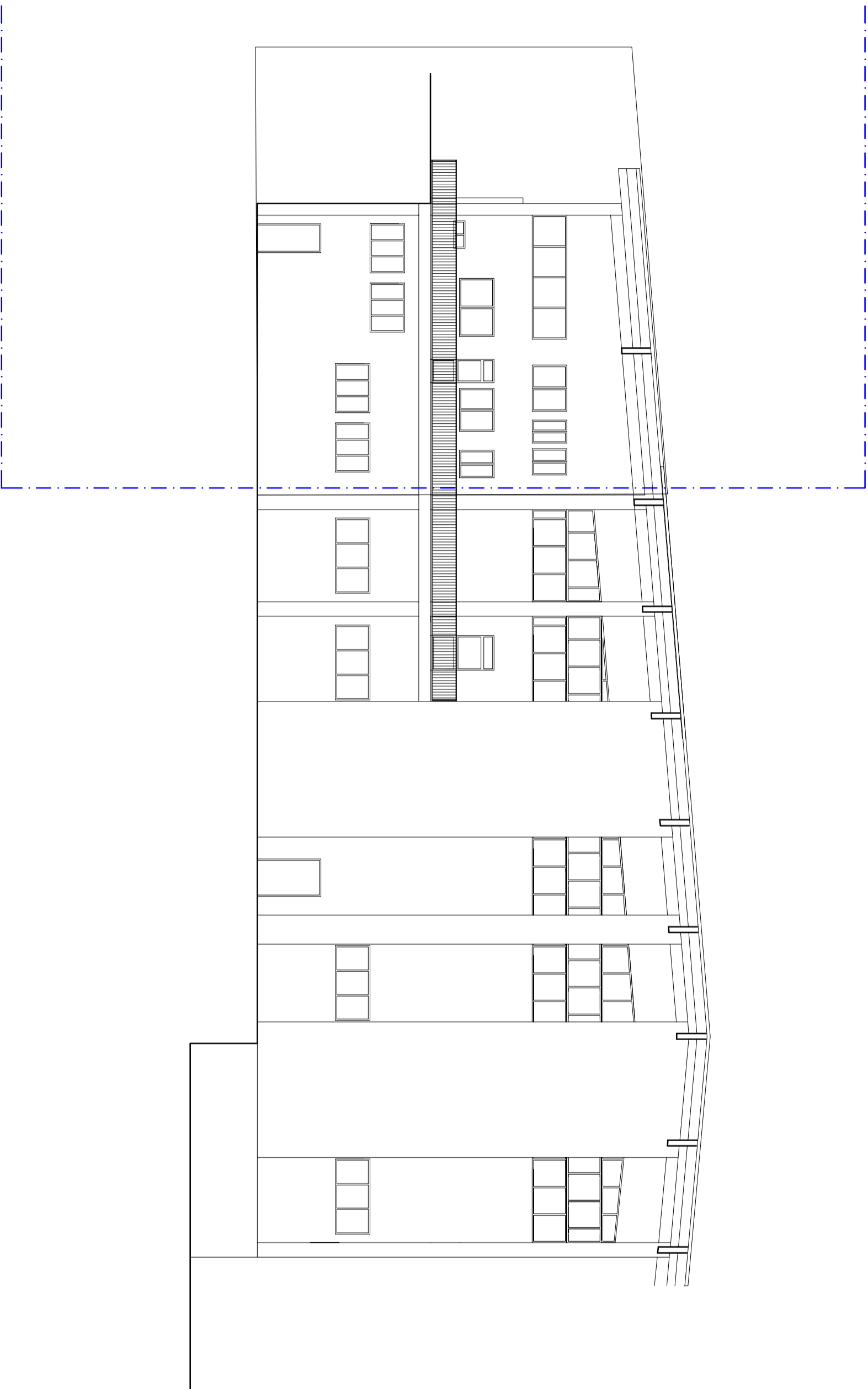
SCALA METRICA



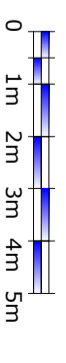
PROSPETTO LATERALE

Corpo B

Corpo A



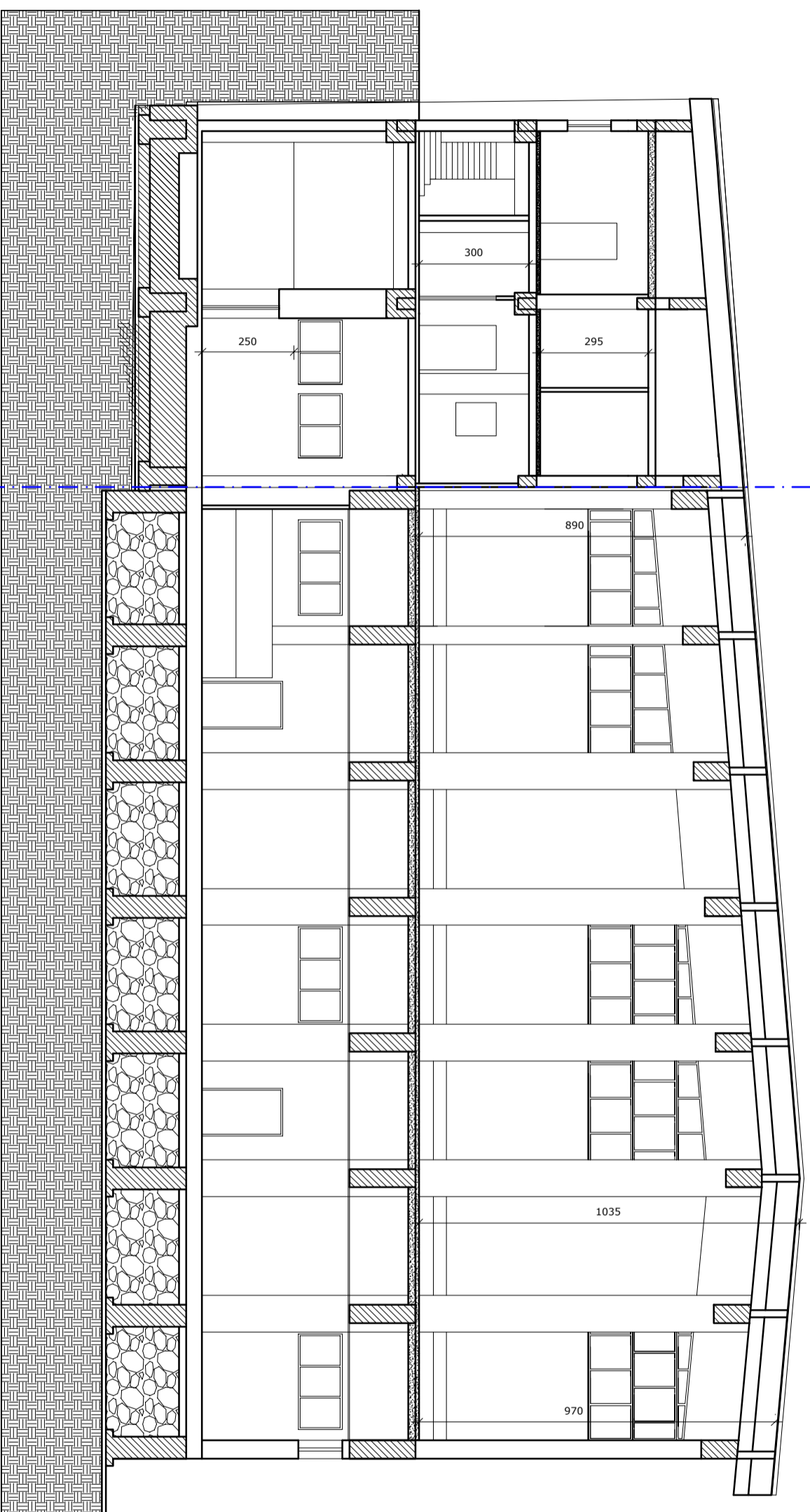
SCALA METRICA



SEZIONE A-A'

Corpo B

Corpo A



SCALA METRICA

